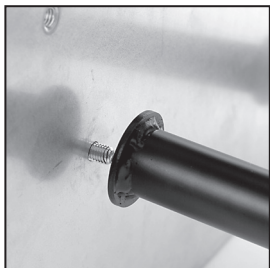


Forma uppsättningsbåge Forma opsætningsbue, Forma-ripustuskaari

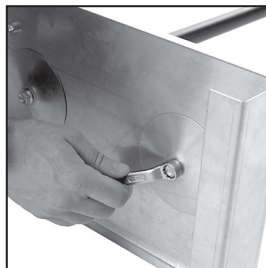


SE

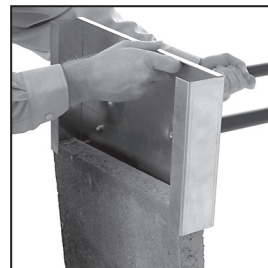
Trå skruven genom täckplattan.



Fäst skruven i bågen.



Spänn ordentligt.



Skjut fästet över markstenen.



Placera bågen på förberedd plats.
Klart!

DK NO

Før skruen gennem dækpladen/dekkplaten.

Fastgør skruen i buen.

Stram godt til.

Skyd/skyv dækpladen/dekkplaten ned over stenflisen.

Anbring buen på det forberedte sted.
Det var det!

FI

Viie ruuvit peitelevyn läpi.

Kiinnitä ruuvit kaareen.

Kiristä kunnolla.

Kiinnitä kiinnike maassa olevaan tukikiveen.

Sijoita kaari sille valmisteltuun paikkaan.
Valmista on!

LIVING
GARDEN FORM

BERGLUND
SWEDEN

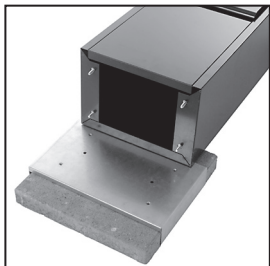
Easy Mount

Veckopostlåda Ugepostkasse/Ukepostkasse, Viikkopostilaatikko

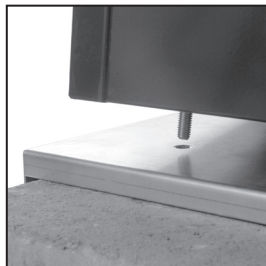


SE

Skjut fästet över markstenen.



Placera skruvarna i monteringshålen.



Skruva fast postlådan i markfästet.



Spänn skruvarna och lägg tillbaka botten.



Placera lådan på förberedd plats.

Klart!

DK NO

Skyd/skyv dækpladen/dekkplaten ned over stenflisen.

Sæt/sett skruerne i monteringshullerne.

Skru postkassen fast i fodstykket.

Stram skruerne og læg/legg bunden/bunnen tilbage.

Anbring buen på det forberedte sted.

Det var det!

FI

Kiinnitä kiinnike maassa olevaan tukiveenläpi.

Sijoita ruuvit asennusreikiin.

Ruuvaa postilaatikko kiinni maakiinnikkeeseen.

Kiristä ruuvit ja asenna pohja takaisin.

Sijoita kaari sille valmisteltuun paikkaan.
Valmista on!