

Bruksanvisning nyckelgömmman

1.

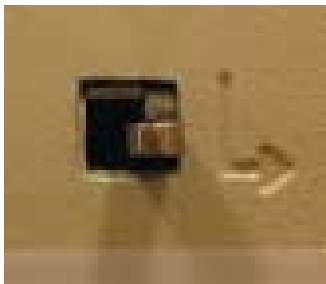


Skruva upp nyckelgömmman på en lämplig plats med medföljande skruvar.

Förborra hål och använd pluggar vid betong- eller tegelvägg.

Skruva gärna upp den på en avsides plats utom synhåll om du önskar högre säkerhet.

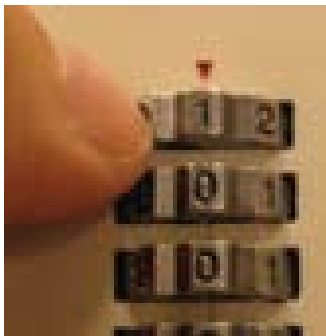
2.



Den fabriksinställda koden är 0-0-0-0

För att ändra kod så flyttar du inställningsknappen på baksidan av locket till läget som bild 2 visar.

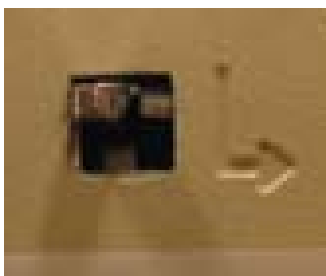
3.



Ändra sedan koden till önskad sifferkombination.

Var försiktig så att du inte kommer åt knappen på baksidan av locket under tiden du vrider på hjulen.

4.



Återställ inställningsknappen till läget som visas på bild 4. Nu är koden ändrad.

Det finns ingen risk att man stänger locket så att boxen går i baklås, eftersom man inte kan sätta på locket om inte rätt kod är inställd.

Kontakta oss gärna om du behöver hjälp: